

13. Offene Rex-Clubschau

Ausrichter:
Rex-Club Thüringen e.V. 1997



am 12./13. November 2011
Meiningen, Ausstellungshalle

*Erfolg kommt nicht von ungefähr,
nein, dazu gehört noch mehr.
Füttern, pflegen, bürsten, wiegen,
auch putzen kann man, um zu siegen.
Und ganz wichtig, Krallen schneiden,
mancher ist da zu bescheiden.*

*Geht er zu den Schauen raus
zahlt für ihn sich alles aus.
Wer all die Dinge stets getan,
sich über Erfolge freuen kann.*

*Wer es versäumt hat das ganze Jahr,
für den sind Punkte und Preise dann rar.
Große Augen, sooo Gesichter.
Wer ist schuld? Nur der Richter!*

*Jede Zucht ist sehr beschwerlich,
lieber Züchter, sei mal ehrlich,
hast du alles stets getan,
was in der Zucht man leisten kann?*

*Erfolg kommt nicht von ungefähr,
nein, dazu gehört ein bisschen mehr.*

Willkommen in Meiningen

zur 13. offenen Rex-Clubschau des Rex-Club Thüringen e.V. am 12./13.11.2011

..... - - - - -

Grußwort des Rex-Club Thüringen e.V.

Ein Jahr nach der Ausrichtung der 23. ADRC-Schau in Sömmerda treffen wir uns erneut hier in Meiningen. Wir sind also des Ausstellens nicht müde und haben uns hier erneut zum züchterischen Wettstreit getroffen.

Im Namen des Vorstandes des Rex-Club Thüringen e.V. begrüße ich alle Ehrengäste, Züchter und Züchterinnen sowie alle Freunde der Rex-Kaninchenzucht aus Thüringen und dem übrigen Teil der Republik. Wir möchten uns besonders beim Landrat des Landkreises Schmalkalden/Meiningen, Herrn Reinhard Luther, der auch die Schirmherrschaft dieser Schau übernommen hat und dem Bürgermeister der Stadt Meiningen, Herrn Reinhard Kubitz, bedanken, da ohne deren Unterstützung die Ausrichtung einer solchen Schau immer schwieriger würde. Ein besonderer Gruß geht an die Clubvereinigung des Landesverbandes Thüringen und deren Vorsitzenden, Zuchtfreund Frank Schley. Gegrüßt sei ebenfalls Zuchtfreund Karl, der Vorsitzende des Kreisverbandes der Kaninchenzüchter und Herr Eberhard Gundelwein Vorsitzender des Kreisgeflügelzüchterverbandes.

Bereits jetzt möchte ich mich bei den vielen fleißigen Helfern, die mit der Vorbereitung der Schau alle Hände voll zu tun hatten, herzlich bedanken und hoffe, dass alle Mitglieder ihren Beitrag für das Gelingen der Schau leisten. Sehr erfreut bin ich über das Meldeergebnis von 254 Kaninchen in

59 Sammlungen und 18 Einzeltiere in 27 Rassen von 31 Ausstellern. Mittlerweile ist die Mitgliederzahl auf 57 Erwachsene und 4 Jugendliche gestiegen.

Fortuna sei allen Besuchern der Tombola hold. In Ausstellungspausen kann man bei Speisen und Getränken verweilen und fachsimpeln bzw. Züchterfreundschaften entwickeln und vertiefen.

Allen Sponsoren, die mit ihren Spenden und Ehrenpreisen für das Gelingen der Schau beitragen, sei herzlichst gedankt.

Ich wünsche allen Besuchern Freude und den Ausstellern viel Erfolg bei der Schau. Den Preisträgern gratuliere ich recht herzlich. Allen Ausstellern wünsche ich ein erfolgreiches Zuchtjahr und hoffe, dass wir uns im nächsten Jahr gesund wiedersehen.

Michael Schmidt

1. Vorsitzender des Rex-Club Thüringen e.V.

Grußwort zur 13. Rex-Clubschau des Rex-Clubs im Landesverband Thüringen

Sehr geehrte Clubfreunde, sehr geehrte Ehrengäste,
liebe Kaninchenfreunde und Ausstellungsbesucher !

Anlässlich der Rexclubschau möchte ich alle Freunde der schönen Rexkaninchen hier in Meiningen im Namen der Clubvereinigung Thüringen recht herzlich begrüßen.

Die Clubzüchter als Aussteller präsentieren ihre vorwiegend im Jahre 2011 gezüchteten Rexkaninchen auf dieser Schau. Sie tragen dazu bei, dass mit dieser Veranstaltung ein Treffen der Rexzüchter des LV-T und darüber hinaus, als ein besonderer Höhepunkt der Züchtermgemeinschaft stattfindet.

Mit der Präsentation der verschiedenen Rexrassen auf dieser regionalen Clubschau verfolgen die Clubfreunde konsequent die Zuchtziele der einzelnen Rexrassen in enger Teamarbeit.

Rassekaninchen, in erbester Stammfolge und ausgestattet mit den entsprechenden Genreserven herauszubilden, ist erstrebenswertes Ziel zukunftsorientierter Züchter und gleichzeitig die Grundlage einer stabilen Rassekaninchenzucht schlechthin.

Mein Dank gilt in diesem Zusammenhang den Mitgliedern des Rexclubs Thüringen, die in diesen Tagen mit großer Einsatzbereitschaft und Engagement den Ablauf der Schau unterstützt haben.

Von dieser Stelle aus möchte ich mich bei den Ehrengästen bedanken, die mit ihrem Erscheinen die gesellschaftliche Rolle der aktiven Freizeitgestaltung unterstreichen und ein großes Interesse an der Erhaltung der Rassekaninchenzucht als markantes „Kulturgut“ zum Ausdruck bringen.

Den Clubmeistern, Clubsiegern und Ehrenpreisgewinnern gratuliere ich von ganzem Herzen zu ihren Erfolgen. Diese Meisterschaft ist gleichzeitig eine hervorragende Öffentlichkeitsarbeit für den einzelnen Clubzüchter und stellt darüber hinaus eine breite Anerkennung der gesamten Clubarbeit dar.

Ein großes „Dankeschön“ möchte ich allen Sponsoren und Gönnern der Kaninchenzucht für ihre Zuwendungen aussprechen, denn nur mit ihrer Unterstützung kann eine attraktive Ehrenpreisvergabe realisiert werden.

Ich wünsche im Namen der Clubvereinigung Thüringen allen Gästen, Besuchern und Ausstellern erlebnisreiche Stunden im Kreise gleichgesinnter Zuchtfreunde und Kaninchenliebhaber.

Ihr
Frank Schlei
Clubobmann Thüringen

Aufgabenbereiche

Ausstellungsleiter:	Michael Schmidt, 1. Vors. Rex-Club Thüringen
Ausstellungskassierer:	Horst Bahn
Fütterung:	Uwe Hartung / Thomas Krieg
Tierverkauf:	Horst Bahn

Zur Beachtung

Besucher aus Seuchengebieten dürfen die Ausstellung nicht betreten!

*Tiere dürfen nicht aus den Käfigen genommen werden.
Der Verkauf von Tieren erfolgt nur durch
beauftragte Personen.*

*Zum angegebenen Kaufpreis trägt der Käufer noch eine
Verkaufsprovision von 10 % !*

*Vorkommende Differenzen besprechen Sie bitte sofort
mit der Ausstellungsleitung.*

*Eventuell aufgetretene Fehler im Katalog bitten wir
zu entschuldigen. Ausschlaggebend sind die*

Eintragungen auf der jeweiligen Bewertungsurkunde.

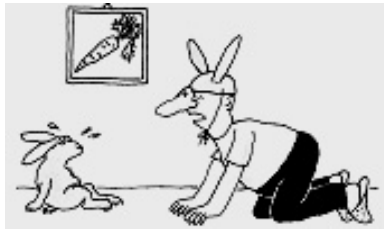
*Für Verschmutzungen an Kleidungsstücken kann die
Ausstellungsleitung keine Haftung übernehmen*

Rauchverbot besteht im gesamten Ausstellungsbereich!

Preisrichter unserer Schau

- | | | |
|--------------------|------------------|--|
| 1. Fuchs, Arnd | Schwarza | 1. Tier je Slg.
Einzel 41, 133, 157, 217 |
| 2. Wolf, Mario | Gräfontonna | 2. Tier je Slg.
Einzel 42, 134, 158, 222 |
| 3. Seeber, Mathias | Grumbach | 3. Tier je Slg.
Einzel 43, 135, 215, 227 |
| 4. Kühne, Rüdiger | Brunnhartshausen | 4. Tier je Slg.
Einzel 44, 152, 216a, 228 |
- Obmann: Fuchs, Arnd

Zeichnung: Jankowsky



„Also, merke dir das endlich mal: So musst du vor dem Preisrichter sitzen!“

Zeichenerklärung

1,0	=	männl. Tier		
0,1	=	weibl. Tier		
E	=	Einzeltier		
ZG	=	Zuchtgruppe/Sammlung		
v	=	vorzüglich	97,0 - 100	Pkt.
hv	=	hervorragend	96,5	Pkt.
sg	=	sehr gut	94,0 - 96,0	Pkt.
g	=	gut	92,0 - 93,5	Pkt.
b	=	befriedigend	90,0 - 91,5	Pkt.
nb	=	nicht befriedigend	unter 90,0	Pkt.
fehlt	=	Tier fehlt/nicht eingeliefert		

Preise, Stiftungen, Spenden

Preise für Einzeltiere:

EPV	Ehrenpreis für v-Tier
P1	Pokal für Beste 0,1
P2	Pokal für Besten 1,0
S	Pokal für Siegertier
J	Beste/r Jugend

Preise für Zuchtgruppen:

EP1	Ehrenpreis Krug
EP2	Ehrenpreis Tafel
EP3	für Beste ZG der Schau
EP4	Kaninchen in Flasche
EP5	Pokal von A. Ritter /U. Hartung
WP1	Wanderpokal Clubmeister einfarb. Rassen
WP2	Wanderpokal Clubmeister Zeichnungsrassen
WP3	Wanderpokal Clubmeister Zwergrassen
WP4	Wanderpokal Beste(r) der Jugendfördergruppe
WP5	Wanderpok. gestiftet 2005 von ZGM Röder für beste ZG der Gew.-klasse 2

Stiftungen, Spenden

Pokale gestiftet von Dietmar Hüttich, Pokalservice
2 EP4 gestiftet von Zfr. Griebel (Kaninchen in Flasche)
1 Pokal gestiftet von A. Ritter / U. Hartung
20,00 € Zuchtfreund Hermann Böhm, Brunsbüttel

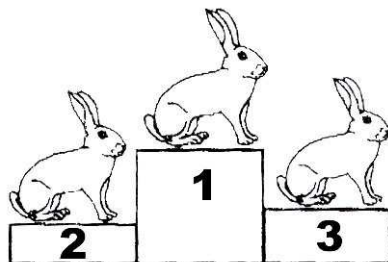
Geldspenden nachfolgender Zfrdn. & Zfrd.:

Heinbuch, Richard	1,30 €	Kühn, Bernd	2,20 €
Günther, Hartmut	10,00 €		

Gemeldete Rassen

Chin-Rexe	1	-	4
Blau-Rexe	5	-	12
Weiß-Rexe Rotaugen	13	-	20
Dalmatiner-Rexe schwarz-weiß	21	-	40
Dalmatiner-Rexe blau-weiß	41	-	44
Dalmatiner-Rexe dreifarbig	45	-	56
Gelb-Rexe	57	-	76
Castor-Rexe	77	-	133
Schwarz-Rexe	134	-	135
Blaugrau-Rexe	136	-	143
Feh-Rexe	144	-	158
Japaner-Rexe	159	-	166
Lux-Rexe	167	-	174
Loh-Rexe schwarz	175	-	178
Marder-Rexe blau	179	-	186
Zwerg-Rexe blau	187	-	190
Zwerg-Rexe dalmatiner schwarz-weiß	191	-	198
Zwerg-Rexe castorfarbig	199	-	206
Zwerg-Rexe schwarz	207	-	217
Zwerg-Rexe havannafarbig	218	-	221
Zwerg-Rexe blaugrau	222		
Zwerg-Rexe rhönfarbig	223	-	228
Zwerg-Rexe fehfarbig	229	-	236
Zwerg-Rexe luxfarbig	237	-	240
Zwerg-Rexe marderfarbig braun	241	-	244
Zwerg-Rexe russenfarbig schwarz-weiß	245	-	252
Rote Neuseeländer	253		256

Herausragende Ergebnisse der Ausstellung



v – Tiere / 13. Rex-Clubschau

24	0,1	Dalmatiner-Rexe schw-weiß	97,5 Pkt.	Griebel, Horst
185	0,1	Marder-Rexe blau	97,5 Pkt.	Lange, Ralf
1	0,1	Chin -Rexe	97,0 Pkt.	Löhning, Heiko
14	0,1	Weiß -Rexe RA	97,0 Pkt.	Hoffmann, Mario
15	1,0	Weiß -Rexe RA	97,0 Pkt.	Hoffmann, Mario
33	1,0	Dalmatiner-Rexe schw-weiß	97,0 Pkt.	Griebel, Horst
45	1,0	Dalmatiner-Rexe dreifarbig	97,0 Pkt.	Griebel, Horst
72	1,0	Gelb-Rexe	97,0 Pkt.	Rübsam, Matthias
92	0,1	Castor-Rexe	97,0 Pkt.	Giebler, ZGM S. & G.
102	0,1	Castor-Rexe	97,0 Pkt.	Heinbuch, Richard
112	1,0	Castor-Rexe	97,0 Pkt.	Bahn, Hannelore
113	1,0	Castor-Rexe	97,0 Pkt.	Petter, ZGM
157	0,1	Feh-Rexe	97,0 Pkt.	Bahn, Horst
184	0,1	Marder-Rexe blau	97,0 Pkt.	Lange, Ralf
195	1,0	Zwerg-Rexe dalmatiner schw-weiß	97,0 Pkt.	Schmidt, ZGM
199	1,0	Zwerg-Rexe castorfarbig	97,0 Pkt.	Krumpe, ZGM L. & M.
215	1,0	Zwerg-Rexe schwarz	97,0 Pkt.	Krumpe, ZGM L. & M.
227	1,0	Zwerg-Rexe rhönfarbig	97,0 Pkt.	Bahn, Horst
247	1,0	Zwerg-Rexe russenfarbig schw-weiß	97,0 Pkt.	Rübsam, Matthias



“Sieht so ein Sieger aus?”

Siebertiere / 13. Rex-Clubschau

24	0,1	Dalmatiner-Rexe schw-w	97,5 Pkt.	Griebel, Horst
92	0,1	Castor-Rexe	97,0 Pkt.	Gießler, ZGM S. & G.
113	1,0	Castor-Rexe	97,0 Pkt.	Petter, ZGM

Bester 1,0 / 13. Rex-Clubschau

45	1,0	Dalmatiner -Rexe dreifarb	97,0 Pkt.	Horst Griebel
----	-----	---------------------------	-----------	---------------

Beste 0,1/ 13. Rex-Clubschau

185	0,1	Marder-Rexe blau	97,5 Pkt.	Ralf Lange
-----	-----	------------------	-----------	------------

Rex-Clubmeister 2011

Einfarbige Rassen:

Slg.-Nr. 28	Castor-Rexe	386,5 Pkt.	ZGM Petter
-------------	-------------	------------	------------

Zeichnungsrasen:

Slg.-Nr. 6	Dalm-Rexe schw-w	387,0 Pkt.	Horst Griebel
------------	------------------	------------	---------------

Zwerg-Rexe:

Slg.-Nr. 48	Zwerg-Rexe castor	384,5 Pkt.	ZGM Krumpe
-------------	-------------------	------------	------------

Jugendfördergruppe:

Slg.-Nr. 18	Gelb-Rexe	383,5 Pkt.	Florian Krieg
-------------	-----------	------------	---------------

Wanderpokal (WP5) für beste ZG der Gewichtsklasse 2

Slg.-Nr. 44	Marder-Rexe blau	386,5Pkt.	Ralf Lange
-------------	------------------	-----------	------------

Club-Rassemeister 2011 Rex-Club Thüringen

Slg.-Nr. 1	Chin-Rexe	385,0 Pkt.	Heiko Löhnig
Slg.-Nr. 2	Blau-Rexe	385,0 Pkt.	Ingrid Recknagel
Slg.-Nr. 4	Weiß-Rexe Rotaugen	386,5 Pkt.	Mario Hoffmann
Slg.-Nr. 6	Dalmatiner-Rexe schw-w	387,0 Pkt.	Horst Griebel
Slg.-Nr. 11	Dalmatiner-Rexe dreifarbig	383,0 Pkt.	Horst Griebel
Slg.-Nr. 17	Gelb-Rexe	384,0 Pkt.	Matthias Rübsam
Slg.-Nr. 28	Castor-Rexe	386,5 Pkt.	ZGM Petter
Slg.-Nr. 35	Feh-Rexe	383,5 Pkt.	Karola Ortmann
Slg.-Nr. 38	Japaner-Rexe	383,0 Pkt.	Thomas Krieg
Slg.-Nr. 44	Marder-Rexe blau	386,5 Pkt.	Ralf Lange
Slg.-Nr. 45	Zwerg-Rexe blau	381,0 Pkt.	Manfred Will
Slg.-Nr. 47	Zwerg-Rexe dalmati s-w	384,0 Pkt.	ZGM Schmidt
Slg.-Nr. 48	Zwerg-Rexe castorfarbig	384,5 Pkt.	ZGM Krumpe
Slg.-Nr. 50	Zwerg-Rexe schwarz	382,0 Pkt.	ZGM Krumpe
Slg.-Nr. 52	Zwerg-Rexe havannafarbig	383,5 Pkt.	Manfred Will
Slg.-Nr. 53	Zwerg-Rexe rhönfarbig	379,0 Pkt.	Horst Bahn
Slg.-Nr. 55	Zwerg-Rexe fehfarbig	383,0 Pkt.	Manfred Will
Slg.-Nr. 56	Zwerg-Rexe luxfarbig	382,5 Pkt.	Manfred Will
Slg.-Nr. 57	Zwerg-Rexe marderfarb-br	380,5 Pkt.	ZGM Schmidt
Slg.-Nr. 58	ZwR russenfarbig schw-w	382,5 Pkt.	Matthias Rübsam

Bewertungsergebnisse

ZG	Käfig	Aussteller	Ge Täte	Bewertung	Pkt.	Präd	Preis	Verk.
Chin-Rexe (ChRex)								
1	1	Heiko Löhning	0,1 T478 - 113	20,0 19,0 14,0 14,0 15,0 10,0 5,0	97,0v	EPV		
ZG III	2	Hinter den Wänden 8	1,0 T478 - 3111	20,0 18,0 14,0 14,5 14,5 9,5 5,0	95,5sg			
	3	99947 Nägelstedt	0,1 T478 - 3114	20,0 19,0 14,0 13,5 15,0 10,0 5,0	96,5hv			
	4	Tel. 036042-74586	0,1 T478 - 3115	20,0 18,5 14,0 14,0 14,5 10,0 5,0	96,0sg			
						385,0	EP1	
Blau-Rexe (BIRex)								
2	5	Ingrid Recknagel	1,0 T332 - 112	20,0 18,5 14,0 14,5 14,5 9,5 5,0	96,0sg			
ZG III	6	Hennebergstr. 1 A	1,0 T332 - 114	20,0 19,0 14,0 15,0 14,0 9,5 5,0	96,5hv			
	7	98587 Steinbach-H.	1,0 T332 - 118	20,0 19,0 14,0 14,0 14,5 9,5 5,0	96,0sg			
	8	Tel. 036847-40142	0,1 T332 - 3124	20,0 19,0 14,0 14,5 14,5 9,5 5,0	96,5hv			
						385,0	EP1	
3	9	Anke Stieglitz	1,0 T11 - 312	20,0 19,0 14,0 14,5 14,5 9,5 5,0	96,5hv			
ZG III	10	Angelhäuser Str. 77	1,0 T11 - 3110	20,0 19,0 13,5 14,5 14,5 9,5 5,0	96,0sg			
	11	99310 Amstadt	0,1 T11 - 3117	20,0 18,5 14,0 14,5 14,5 9,5 5,0	96,0sg			
	12	Tel. 0	1,0 T11 - 3115	20,0 19,0 14,0 14,0 14,0 9,5 5,0	95,5sg			
						384,0	EP1	
Weiß-Rexe (WRex) Rotaugen								
4	13	Mario Hoffmann	0,1 T144 - 116	20,0 18,5 14,0 14,5 14,5 9,5 5,0	96,0sg			35,00
ZG II	14	Goldbergstr. 115	0,1 T144 - 114	20,0 19,0 14,0 14,5 14,5 10,0 5,0	97,0v	EPV		35,00
	15	99885 Ohrdruf	1,0 T144 - 318	20,0 19,0 14,0 15,0 14,5 9,5 5,0	97,0v	EPV		35,00
	16	Tel. 03624-312161	1,0 T144 - 319	20,0 19,0 14,0 15,0 14,0 9,5 5,0	96,5hv			35,00
						386,5	EP1	
5	17	Mario Hoffmann	1,0 T144 - 3110	20,0 18,0 14,0 15,0 15,0 9,5 5,0	96,5hv			
ZG II	18	Goldbergstr. 115	1,0 T144 - 3111			nb		35,00
	19	99885 Ohrdruf	1,0 T144 - 3112	20,0 19,0 14,0 14,5 14,5 9,5 5,0	96,5hv			35,00
	20	Tel. 03624-312161	1,0 T144 - 3113	20,0 19,0 13,5 15,0 14,0 9,5 5,0	96,0sg			35,00
Dalmatiner-Rexe (DRex) schwarz-weiß								
6	21	Horst Griebel	1,0 T110 - 1117	20,0 19,0 14,0 14,5 14,0 10,0 5,0	96,5hv			
ZG III	22	Oberlandstr. 69a	1,0 T110 - 3173	20,0 19,0 14,0 14,5 14,5 9,5 5,0	96,5hv			
	23	98724 Lauscha	0,1 T110 - 2132	20,0 18,5 14,0 15,0 14,5 9,5 5,0	96,5hv			
	24	Tel. 036702-2690	0,1 T110 - 1115	20,0 19,0 14,0 15,0 14,5 10,0 5,0	97,5v	S		
						387,0	EP3	
7	25	Gerd Hilpert	1,0 G8 - 3114			fehlt		30,00
ZG II	26	Hackpfüffler Str. 17	0,1 G8 - 3117			fehlt		35,00
	27	06528 Riethnordh.	0,1 G8 - 212			fehlt		35,00
	28	Tel. 034656-32359	0,1 G8 - 217			fehlt		35,00

ZG	Käfig	Aussteller	Ge TÄto	Bewertung	Pkt.	Präd	Preis	Verk.
----	-------	------------	---------	-----------	------	------	-------	-------

Dalmatiner-Rexe (DRex) schwarz-weiß

8	29	Reinhard Kroder	1,0 T110 - 1133				nb	35,00
ZG III	30	Oberlandstr. 86	1,0 T110 - 3157	20,0 19,0 14,0 14,0 14,5 9,5 5,0	96,0sg			35,00
	31	98724 Lauscha	1,0 T110 - 3169	20,0 19,0 14,0 14,0 14,5 9,5 5,0	96,0sg			35,00
	32	Tel. 0	0,1 T110 - 1148	20,0 18,5 13,5 14,0 14,0 9,5 5,0	94,5sg			
9	33	Horst Griebel	1,0 T110 - 1111	20,0 19,0 14,0 15,0 14,5 9,5 5,0	97,0v	EPV		
ZG III	34	Oberlandstr. 69a	1,0 T110 - 1110	20,0 19,0 14,0 14,5 14,0 9,5 5,0	96,0sg			
	35	98724 Lauscha	1,0 T110 - 3176	20,0 19,0 14,0 14,0 14,5 9,5 5,0	96,0sg			
	36	Tel. 036702-2690	0,1 T110 - 117	20,0 19,0 14,0 14,0 14,5 9,5 5,0	96,0sg			
					385,0	EP1		
10	37	Alf Ritter	1,0 T507 - 2120	20,0 19,0 14,0 13,0 14,5 9,5 5,0	95,0sg			
ZG III	38	Töpfermarkt 8	1,0 T507 - 2118	20,0 19,0 14,0 14,5 13,5 9,5 5,0	95,5sg			
	39	99189 Haßleben	0,1 T507 - 2140	20,0 18,5 14,0 14,0 14,5 9,5 5,0	95,5sg			
	40	Tel. 0173-3890397	0,1 T507 - 2132	20,0 18,5 14,0 14,0 14,5 9,5 5,0	95,5sg			
					381,5	EP2		

Dalmatiner-Rexe (DRex) blau-weiß

41	Gerd Dietzel	0,1 T263 - 215				nb		
42	Gerd Dietzel	0,1 T263 - 317				nb		
43	Gerd Dietzel	0,1 T263 - 318	20,0 19,0 14,0 14,0 14,0 9,5 5,0	95,5sg				
44	Gerd Dietzel	0,1 T263 - 4114	19,0 18,5 14,0 14,0 14,0 9,5 5,0	94,0sg				

Dalmatiner-Rexe (DRex) dreifarbig

11	45	Horst Griebel	1,0 T110 - 1117	20,0 19,0 14,0 15,0 14,0 10,0 5,0	97,0v	P2		
ZG III	46	Oberlandstr. 69a	1,0 T110 - 1111	20,0 18,0 14,0 14,0 14,5 9,5 5,0	95,0sg			
	47	98724 Lauscha	1,0 T110 - 3124	20,0 19,0 14,0 15,0 13,5 9,5 5,0	96,0sg			
	48	Tel. 036702-2690	0,1 T110 - 3145	20,0 19,0 14,0 14,0 14,0 9,0 5,0	95,0sg			
					383,0	EP1		
12	49	Uwe Hartung	0,1 T503 - 1119	20,0 19,0 14,0 13,5 14,5 10,0 5,0	96,0sg			
ZG III	50	Im Haun 6	1,0 T503 - 1117	20,0 18,5 14,0 14,5 14,5 9,5 5,0	96,0sg			
	51	99189 Walschleben	0,1 T503 - 118	20,0 18,5 14,0 14,0 13,5 9,5 5,0	94,5sg			
	52	Tel. 036201-50426	1,0 T503 - 1112	20,0 18,0 14,0 14,5 14,0 9,5 5,0	95,0sg			
					381,5	EP2		
13	53	Horst Griebel	1,0 T110 - 3144	20,0 19,0 13,5 13,5 14,0 10,0 5,0	95,0sg			
ZG III	54	Oberlandstr. 69a	1,0 T110 - 1113			nb		
	55	98724 Lauscha	1,0 T110 - 3134	20,0 19,0 14,0 14,5 14,0 10,0 5,0	96,5hv			
	56	Tel. 036702-2690	0,1 T110 - 3137	20,0 19,0 14,0 14,5 14,5 9,5 5,0	96,5hv			

ZG	Käfig	Aussteller	Ge TÄto	Bewertung	Pkt.	Präd	Preis	Verk.
Gelb-Rexe (GRex)								
14	57	Matthias Rübsam	1,0 T373 - 2120				nb	
ZG II	58	Geisaer Str. 30	1,0 T373 - 2121				nb	
	59	36466 Dermbach	0,1 T373 - 4134	20,0 19,0 14,0 14,0 14,0 10,0 5,0	96,0	sg		
	60	Tel. 036964-95710	0,1 T373 - 4135	20,0 19,0 13,5 14,0 14,5 9,5 5,0	95,5	sg		
15	61	Berno Bust	1,0 T229 - 3120	20,0 19,0 12,5 14,5 14,5 9,5 5,0	95,0	sg		
ZG III	62	Kreuzstr. 58	1,0 T229 - 3123	20,0 19,0 14,0 14,5 14,0 9,5 5,0	96,0	sg		30,00
	63	98590 Schwallungen	0,1 T229 - 214				nb	
	64	Tel. 036848-20274	0,1 T229 - 3115	20,0 18,5 14,0 14,0 14,0 9,5 5,0	95,0	sg		30,00
16	65	Joachim Gerhardt	1,0 T300 - 111	20,0 19,0 14,0 14,5 14,5 9,5 5,0	96,5	hv		
ZG III	66	Stresemann-Str. 48a	0,1 T300 - 3127	20,0 18,5 13,0 14,5 14,5 9,5 5,0	95,0	sg		
	67	99734 Nordhausen	1,0 T300 - 4132	20,0 19,0 13,5 14,5 14,5 9,5 5,0	96,0	sg		
	68	Tel. 0175-2438420	0,1 T300 - 4136	20,0 18,0 13,5 14,0 14,5 9,5 5,0	94,5	sg		
					382,0		EP2	
17	69	Matthias Rübsam	1,0 T373 - 2122	20,0 19,0 14,0 14,5 14,0 9,5 5,0	96,0	sg		
ZG II	70	Geisaer Str. 30	0,1 T373 - 2125	20,0 18,5 13,0 14,5 14,5 9,5 5,0	95,0	sg		40,00
	71	36466 Dermbach	1,0 T373 - 3126	20,0 18,0 14,0 15,0 14,5 9,5 5,0	96,0	sg		
	72	Tel. 036964-95710	1,0 T373 - 3128	20,0 19,0 14,0 15,0 14,5 9,5 5,0	97,0	v	EPV	40,00
					384,0		EP1	
18	73	Florian Krieg	1,0 TJ181 - 316	20,0 18,5 14,0 14,5 13,5 10,0 5,0	95,5	sg		35,00
ZG II	74	Gehauser Str. 5	1,0 TJ181 - 314	20,0 19,0 13,5 14,0 14,5 9,5 5,0	95,5	sg		35,00
	75	36457 Stadtlengsfeld	0,1 TJ181 - 318	20,0 18,5 14,0 14,5 14,5 10,0 5,0	96,5	hv		35,00
	76	Tel. 036965-60709	0,1 TJ181 - 317	20,0 19,0 14,0 13,5 14,5 10,0 5,0	96,0	sg		35,00
					383,5		WP4	
Castor-Rexe (CRex)								
19	77	Hannelore Bahn	1,0 T96 - 2130	20,0 19,0 14,0 14,5 13,5 9,5 5,0	95,5	sg		
ZG II	78	Salzunger-Str. 11	1,0 T96 - 2131	20,0 19,0 13,5 14,0 14,0 9,5 5,0	95,0	sg		
	79	36460 Dorndorf/Rhön	1,0 T96 - 4133	20,0 19,0 14,0 13,5 13,0 9,5 5,0	94,0	sg		
	80	Tel. 036963-20463	1,0 T96 - 4136	19,0 18,5 14,0 13,0 13,5 9,5 5,0	92,5	g		
					377,0			
20	81	ZGM Petter	1,0 T778 - 3161	20,0 19,0 13,5 14,0 14,5 9,5 5,0	95,5	sg		
ZG II	82	Auf der Hospel 12	1,0 T778 - 3162	20,0 19,0 14,0 14,5 14,5 9,5 5,0	96,5	hv		
	83	98597 Fambach	1,0 T778 - 3164	20,0 19,5 14,0 13,5 14,5 9,5 5,0	96,0	sg		
	84	Tel. 036848-31255	0,1 T778 - 3168	20,0 19,0 14,0 13,5 14,0 10,0 5,0	95,5	sg		
					383,5		EP1	

ZG	Käfig	Aussteller	Ge Täte	Bewertung	Pkt.	Präd	Preis	Verk.
Castor-Rexe (CReX)								
21	85	Hartmut Günther	1,0 T151 - 2115	20,0 19,0 14,0 14,5 14,5 9,5 5,0	96,5	hv		
ZG II	86	Dorfstr. 34	1,0 T151 - 2118	20,0 19,0 14,0 14,0 14,5 9,5 5,0	96,0	sg		
	87	07381 Pößneck	0,1 T151 - 2112	20,0 19,0 13,5 13,5 14,5 9,5 5,0	95,0	sg		
	88	Tel. 03647-412068	0,1 T151 - 2114	20,0 19,0 14,0 14,0 13,5 9,5 5,0	95,0	sg		
						382,5	EP2	
22	89	ZGM S. & G. Gießler	1,0 H168 - 3119	20,0 19,0 14,0 14,0 14,5 9,5 5,0	96,0	sg		35,00
ZG III	90	Hohwaldstraße 7	1,0 H168 - 3120	20,0 19,0 14,5 13,5 15,0 9,5 5,0	96,5	hv		35,00
	91	36341 Lauterb.-Rudlos	0,1 H168 - 4126	20,0 18,5 14,0 14,5 14,5 9,5 5,0	96,0	sg		35,00
	92	Tel. 06641-4814	0,1 H168 - 3123	20,0 19,0 14,0 14,5 14,5 10,0 5,0	97,0	v	S	35,00
						385,5	EP1	
23	93	Horst Griebel	1,0 T110 - 3134	20,0 19,0 14,0 14,0 14,5 10,0 5,0	96,5	hv		
ZG III	94	Oberlandstr. 69a	0,1 T110 - 3135	20,0 18,5 14,0 14,0 14,5 9,5 5,0	95,5	sg		
	95	98724 Lauscha	1,0 T110 - 2120	20,0 19,0 14,0 14,0 14,5 10,0 5,0	96,5	hv		
	96	Tel. 036702-2690	0,1 T110 - 2123	20,0 19,0 14,0 13,5 14,5 10,0 5,0	96,0	sg		
						384,5	EP1	
24	97	Uwe Hartung	1,0 T503 - 4131	20,0 19,0 13,5 14,5 14,5 10,0 5,0	96,5	hv		
ZG III	98	Im Haun 6	1,0 T503 - 4137	20,0 19,0 13,5 14,0 14,5 9,5 5,0	95,5	sg		
	99	99189 Walschleben	0,1 T503 - 4156	20,0 19,0 14,0 14,0 14,5 9,5 5,0	96,0	sg		
	100	Tel. 036201-50426	0,1 T503 - 4157	20,0 19,0 14,0 14,5 14,0 9,5 5,0	96,0	sg		
						384,0	EP1	
25	101	Richard Heinbuch	0,1 K17 - 3125	20,0 19,0 14,0 14,5 14,0 9,5 5,0	96,0	sg		
ZG II	102	Melpertserstr. 14	0,1 K17 - 1110	20,0 18,5 14,0 14,5 15,0 10,0 5,0	97,0	v	EPV	
	103	36115 Ehrenberg	0,1 K17 - 1111	20,0 19,0 14,5 13,5 14,5 10,0 5,0	96,5	hv		
	104	Tel. 06683-917728	1,0 K17 - 3119	20,0 19,0 14,0 14,0 14,5 10,0 5,0	96,5	hv		
						386,0	EP1	
26	105	Gerd Hilpert	1,0 G8 - 2115			fehlt		30,00
ZG II	106	Hackpüffler Str. 17	0,1 G8 - 2116			fehlt		35,00
	107	06528 Riethnordh.	0,1 G8 - 4123			fehlt		35,00
	108	Tel. 034656-32359	0,1 G8 - 4124			fehlt		35,00
27	109	Hannelore Bahn	1,0 T96 - 218	20,0 19,0 14,0 14,5 14,5 9,5 5,0	96,5	hv		
ZG II	110	Salzunger-Str. 11	1,0 T96 - 219			nb		
	111	36460 Dorndorf/Rhön	1,0 T96 - 2122	20,0 19,0 14,0 14,5 14,5 9,5 5,0	96,5	hv		
	112	Tel. 036963-20463	1,0 T96 - 2124	20,0 19,0 14,0 14,5 14,5 10,0 5,0	97,0	v	EPV	
28	113	ZGM Petter	1,0 T778 - 2120	20,0 19,0 14,0 14,0 15,0 10,0 5,0	97,0	v	S	
ZG II	114	Auf der Hospel 12	1,0 T778 - 2121	20,0 19,0 14,0 14,5 14,5 9,5 5,0	96,5	hv		
	115	98597 Fambach	0,1 T778 - 2124	20,0 19,0 14,0 14,5 14,5 9,5 5,0	96,5	hv		
	116	Tel. 036848-31255	0,1 T778 - 2126	20,0 19,0 14,0 14,0 14,5 10,0 5,0	96,5	hv		
						386,5	EP1	

ZG	Käfig	Aussteller	Ge TÄto	Bewertung	Pkt. Präd	Preis	Verk.
Castor-Rexe (CRex)							
29	117	Bernd Kühn	1,0 T726 - 311	18,0 18,0 13,0 13,0 14,0 9,0 5,0	90,0b		30,00
ZG II	118	Siedlung 3	1,0 T726 - 312		nb		30,00
	119	98711 Schmiedefeld	1,0 T726 - 315	19,0 18,5 14,0 13,5 13,5 9,5 5,0	93,0g		
	120	Tel. 036782-60499	0,1 T726 - 318		nb		
30	121	Alf Ritter	1,0 T507 - 216	20,0 18,5 14,0 14,0 14,5 10,0 5,0	96,0sg		
ZG III	122	Töpfermarkt 8	1,0 T507 - 217	20,0 19,0 13,5 14,0 14,5 9,5 5,0	95,5sg		
	123	99189 Haßleben	0,1 T507 - 112	20,0 18,5 14,0 14,5 14,5 9,5 5,0	96,0sg		
	124	Tel. 0173-3890397	0,1 T507 - 2111		nb		
31	125	ZGM P. & R. Röder	0,1 T439 - 3154		nb		
ZG II	126	Heinrich-Ehrh.-Str. 91	1,0 T439 - 3149	20,0 19,0 14,0 14,0 14,5 9,5 5,0	96,0sg		40,00
	127	98544 Zella-Mehlis	0,1 T439 - 3146	20,0 18,5 14,0 14,5 14,5 10,0 5,0	96,5hv		40,00
	128	Tel. 0170-2900952	1,0 T439 - 3138	20,0 19,0 14,0 14,5 14,5 9,5 5,0	96,5hv		40,00
32	129	Winfried Staudt	1,0 T263 - 111	20,0 17,5 13,5 14,5 14,0 9,5 5,0	94,0sg		
ZG III	130	Unsbeen 88	1,0 T263 - 113		nb		30,00
	131	98634 Unterweid	0,1 T263 - 115	20,0 19,0 14,0 13,5 14,5 9,0 5,0	95,0sg		
	132	Tel. 036946-29854	0,1 T263 - 3127		nb		
	133	Hartmut Günther	1,0 T151 - 3129	20,0 19,0 14,0 14,0 14,5 9,5 5,0	96,0sg		40,00
Schwarz-Rexe (SchwRex)							
	134	Bernd Kühn	1,0 T726 - 511	19,0 18,5 13,5 14,5 14,0 9,5 5,0	94,0sg		30,00
	135	Bernd Kühn	0,1 T726 - 512	19,0 18,5 13,5 14,0 14,0 9,5 5,0	93,5g		
Blaugrau-Rexe (BlgrRex)							
	136		fehlt				
	137		fehlt				
	138	David Stieglitz	1,0 TJ11 - 214		nb		
	139	David Stieglitz	0,1 TJ11 - 215		nb		
34	140	Manfred Will	1,0 T765 - 112	20,0 19,0 14,0 14,0 14,5 9,0 5,0	95,5sg		45,00
ZG II	141	Dorfstraße 38	1,0 T765 - 113		nb		45,00
	142	98617 Sülzfeld	0,1 T765 - 116	20,0 18,0 14,0 14,5 14,5 9,5 5,0	95,5sg		45,00
	143	Tel. 036945-57339	0,1 T765 - 117	20,0 19,0 14,0 14,0 14,5 9,5 5,0	96,0sg		45,00

ZG	Käfig	Aussteller	Ge Täte	Bewertung	Pkt.	Präd	Preis	Verk.
Feh-Rexe (FRex)								
35	144	Karola Ortman	0,1 T341 - 216	20,0 18,5 14,0 14,5 14,5 10,0 5,0	96,5	h		
ZG III	145	Böchershügel 1	1,0 T341 - 212	20,0 19,0 13,5 14,5 14,0 9,5 5,0	95,5	sg		
	146	98544 Zella-Mehlis	0,1 T341 - 2112	20,0 18,5 14,0 14,0 14,5 9,5 5,0	95,5	sg		
	147	Tel. 0172-8603149	1,0 T341 - 3115	20,0 18,5 14,0 14,5 14,5 9,5 5,0	96,0	sg		
						383,5	EP1	
36	148	Tilo Stauch	1,0 T151 - 2114	20,0 18,5 13,5 14,5 14,5 9,5 5,0	95,5	sg		25,00
ZG II	149	Mühlbachstr. 3	1,0 T151 - 2115	20,0 19,0 13,5 14,0 14,5 9,5 5,0	95,5	sg		25,00
	150	07381 Pölsneck	0,1 T151 - 2119	20,0 18,5 14,0 14,0 14,5 9,5 5,0	95,5	sg		25,00
	151	Tel. 03647-418350	0,1 T151 - 2117	20,0 19,0 14,0 14,5 14,5 9,5 5,0	96,5	h		25,00
						383,0	EP2	
	152	Horst Bahn	1,0 T96 - 211	20,0 18,5 14,0 14,0 14,5 10,0 5,0	96,0	sg		
37	153	Karola Ortman	0,1 T341 - 217	20,0 18,0 13,5 14,5 14,5 9,0 5,0	94,5	sg		
ZG II	154	Böchershügel 1	1,0 T341 - 211	20,0 19,0 13,5 14,5 14,5 9,5 5,0	96,0	sg		
	155	98544 Zella-Mehlis	1,0 T341 - 2110	20,0 18,5 14,0 14,5 14,5 9,5 5,0	96,0	sg		
	156	Tel. 0172-8603149	1,0 T341 - 219	20,0 19,0 14,0 14,5 14,5 9,5 5,0	96,5	h		
						383,0	EP2	
	157	Horst Bahn	0,1 T96 - 212	20,0 19,0 14,0 14,5 14,5 10,0 5,0	97,0	v		EPV
	158	Horst Bahn	0,1 T96 - 213	20,0 19,0 14,0 14,5 14,5 9,5 5,0	96,5	h		
Japaner-Rexe (JREx)								
38	159	Thomas Krieg	1,0 T181 - 2117	20,0 18,0 14,0 14,5 14,0 9,5 5,0	95,0	sg		35,00
ZG II	160	Gehauser Str. 5	1,0 T181 - 2118	20,0 19,0 14,0 14,5 14,0 9,5 5,0	96,0	sg		35,00
	161	36457 Stadtlengsfeld	1,0 T181 - 2123	20,0 18,5 14,0 15,0 14,5 9,5 5,0	96,5	h		35,00
	162	Tel. 036965-60709	0,1 T181 - 2124	20,0 18,5 14,0 14,5 14,0 9,5 5,0	95,5	sg		35,00
						383,0	EP2	
39	163	Thomas Krieg	1,0 T181 - 112	19,0 18,5 14,0 14,5 14,0 9,5 5,0	94,5	sg		35,00
ZG III	164	Gehauser Str. 5	0,1 T181 - 115	20,0 18,0 14,0 14,5 14,5 9,5 5,0	95,5	sg		35,00
	165	36457 Stadtlengsfeld	1,0 T181 - 219	20,0 19,0 14,0 14,0 14,5 9,5 5,0	96,0	sg		35,00
	166	Tel. 036965-60709	1,0 T181 - 2129	18,0 18,0 13,5 14,0 14,0 9,5 5,0	92,0	g		35,00
						378,0		
Lux-Rexe (LREx)								
40	167	Matthias Hübner	1,0 T125 - 206	20,0 18,5 14,0 14,5 14,5 9,5 5,0	96,0	sg		
ZG I	168	Friedensstr. 12	1,0 T125 - 5112				nb	
	169	98634 Kaltensundh.	1,0 T125 - 5113	20,0 19,0 14,0 14,0 14,5 9,5 5,0	96,0	sg		
	170	Tel. 036946-20030	1,0 T125 - 5114	20,0 19,0 14,0 14,0 14,0 9,5 5,0	95,5	sg		

ZG	Käfig	Aussteller	Ge Täte	Bewertung	Pkt.	Präd	Preis	Verk.
Lux-Rexe (LRex)								
41	171	Matthias Hübner	1,0 T125 - 212	20,0 18,0 14,0 14,5 14,5 9,5 5,0	95,5	sg		
ZG III	172	Friedensstr. 12	1,0 T125 - 417					nb
	173	98634 Kaltensundh.	1,0 T125 - 419	20,0 19,0 14,0 14,0 14,0 10,0 5,0	96,0	sg		
	174	Tel. 036946-20030	0,1 T125 - 5115					nb
Loh-Rexe (LohRex) schwarz								
42	175	Uwe Hölsken	1,0 T399 - 111	20,0 18,5 14,0 14,5 14,5 9,5 5,0	96,0	sg		
ZG II	176	Dorfstr. 3	1,0 T399 - 113					nb
	177	98634 Kaltenwesth.	0,1 T399 - 419	20,0 18,5 14,0 14,5 14,0 9,5 5,0	95,5	sg		
	178	Tel. 036946-20480	0,1 T399 - 4112	20,0 19,0 14,0 14,0 14,5 9,0 5,0	95,5	sg		
Marder-Rexe (MRex) blau								
43	179	Joachim Gerhardt	0,1 T300 - 113	20,0 19,0 14,0 14,5 14,5 9,5 5,0	96,5	h		
ZG III	180	Stresemann-Str. 48a	1,0 T300 - 112	20,0 19,0 13,5 14,5 14,5 9,5 5,0	96,0	sg		
	181	99734 Nordhausen	0,1 T300 - 3122	20,0 18,5 14,0 14,0 14,5 9,5 5,0	95,5	sg		
	182	Tel. 0175-2438420	0,1 T300 - 5175	20,0 18,5 14,0 14,5 14,0 9,5 5,0	95,5	sg		
					383,5			EP1
44	183	Ralf Lange	1,0 T478 - 3122	20,0 18,5 14,0 14,0 15,0 9,5 5,0	96,0	sg		
ZG III	184	Zum Stiftsgut 18	0,1 T478 - 3123	20,0 19,0 14,0 14,5 15,0 9,5 5,0	97,0	v		EPV
	185	99947 Nägelstedt	0,1 T478 - 4139	20,0 19,0 14,0 14,5 15,0 10,0 5,0	97,5	v		P1
	186	Tel. 0152-222676145	0,1 T478 - 4145	20,0 19,0 14,0 14,0 14,5 9,5 5,0	96,0	sg		
					386,5			EP1
Zwerg-Rexe (ZwRex) blau								
45	187	Manfred Will	1,0 T765 - 5151	20,0 18,0 14,0 14,0 14,5 9,5 5,0	95,0	sg		25,00
ZG III	188	Dorfstraße 38	0,1 T765 - 5153	20,0 19,0 14,0 14,5 14,5 9,5 5,0	96,5	h		
	189	98617 Sülzfeld	0,1 T765 - 6179	20,0 18,0 13,0 14,5 14,5 9,5 5,0	94,5	sg		
	190	Tel. 036945-57339	1,0 T765 - 6181	20,0 19,0 14,0 14,0 13,5 9,5 5,0	95,0	sg		25,00
					381,0			EP5
Zwerg-Rexe (ZwRex) dalmatiner schwarz-weiß								
46	191	ZGM L. & M. Krumpe	1,0 G80 - 5123	20,0 18,5 14,0 14,5 14,0 9,5 5,0	95,5	sg		
ZG III	192	Weißenschirmb. Str. 1	0,1 G80 - 111	20,0 18,5 14,0 14,5 14,5 9,5 5,0	96,0	sg		
	193	06268 Ziegelroda	1,0 G80 - 3114	20,0 19,0 13,5 14,5 14,0 9,5 5,0	95,5	sg		20,00
	194	Tel. 034672-91440	0,1 G80 - 115	20,0 18,5 14,0 14,5 14,0 9,5 5,0	95,5	sg		20,00
					382,5			EP2
47	195	ZGM Schmidt	1,0 T542 - 112	20,0 18,5 14,5 14,5 14,5 10,0 5,0	97,0	v		EPV
ZG III	196	Anemonenweg 8	0,1 T542 - 118	20,0 18,5 14,0 14,5 14,5 9,5 5,0	96,0	sg		
	197	07751 Cospeda	0,1 T542 - 4127	20,0 18,5 14,0 14,0 14,5 9,0 5,0	95,0	sg		
	198	Tel. 03641-472030	1,0 T542 - 5129	20,0 19,0 14,0 14,0 14,5 9,5 5,0	96,0	sg		
					384,0			EP1

ZG	Käfig	Aussteller	Ge Täte	Bewertung	Pkt.	Präd	Preis	Verk.
Zwerg-Rexe (ZwRex) castorfarbig								
48	199	ZGM L. & M. Krumpe	1,0 G80 - 3113	20,0 19,0 14,0 14,5 14,5 10,0 5,0	97,0v	EPV		
ZG II	200	Weißenschirmb. Str. 1	0,1 G80 - 3118	20,0 19,0 14,0 14,0 14,0 9,5 5,0	95,5sg			
	201	06268 Ziegelroda	1,0 G80 - 5123	20,0 18,5 14,0 14,5 14,0 9,5 5,0	95,5sg			
	202	Tel. 034672-91440	0,1 G80 - 5128	20,0 19,0 14,0 14,5 14,5 9,5 5,0	96,5hv			
					384,5	EP1		
49	203	ZGM L. & M. Krumpe	1,0 G80 - 5126	20,0 19,0 14,0 14,5 14,0 9,5 5,0	96,0sg			
ZG III	204	Weißenschirmb. Str. 1	1,0 G80 - 4119	20,0 19,0 14,0 15,0 14,0 9,5 5,0	96,5hv			
	205	06268 Ziegelroda	0,1 G80 - 217	20,0 18,5 14,0 14,0 14,0 9,5 5,0	95,0sg			20,00
	206	Tel. 034672-91440	1,0 G80 - 319	20,0 19,0 13,5 14,5 14,0 10,0 5,0	96,0sg			20,00
					383,5	EP1		
Zwerg-Rexe (ZwRex) schwarz								
50	207	ZGM L. & M. Krumpe	1,0 G80 - 5124	19,0 18,5 14,0 14,5 14,5 10,0 5,0	95,5sg			
ZG II	208	Weißenschirmb. Str. 1	0,1 G80 - 5126	20,0 19,0 14,0 14,0 14,5 9,5 5,0	96,0sg			
	209	06268 Ziegelroda	1,0 G80 - 5130	20,0 18,5 13,5 14,0 14,5 9,5 5,0	95,0sg			20,00
	210	Tel. 034672-91440	1,0 G80 - 5132	20,0 19,0 14,0 13,5 14,5 9,5 5,0	95,5sg			
					382,0	EP2		
51	211	ZGM Schmidt	1,0 T542 - 3119	19,0 18,5 14,5 14,5 14,5 9,5 5,0	95,5sg			
ZG III	212	Anemonenweg 8	0,1 T542 - 3124	20,0 18,5 14,0 14,0 14,5 9,5 5,0	95,5sg			
	213	07751 Cospeda	0,1 T542 - 5132		nb			
	214	Tel. 03641-472030	0,1 T542 - 5138	20,0 19,0 14,0 14,5 14,5 9,5 5,0	96,5hv			
	215	ZGM L. & M. Krumpe	1,0 G80 - 7128	20,0 19,0 14,0 14,5 14,5 10,0 5,0	97,0v	EPV		
	216a	ZGM L. & M. Krumpe	0,1 G80 - 114castor	20,0 18,5 14,0 14,5 14,5 9,5 5,0	96,0sg			20,00
	217	ZGM L. & M. Krumpe	0,1 G80 - 4117	20,0 18,0 14,0 14,5 14,5 10,0 5,0	96,0sg			
Zwerg-Rexe (ZwRex) havannafarbig								
52	218	Manfred Will	1,0 T765 - 4148	20,0 18,5 14,0 14,5 14,0 9,5 5,0	95,5sg			25,00
ZG III	219	Dorfstraße 38	0,1 T765 - 4124	20,0 18,5 14,0 14,5 14,5 9,5 5,0	96,0sg			25,00
	220	98617 Sülzfeld	1,0 T765 - 6186	20,0 18,5 14,0 14,5 14,0 9,5 5,0	95,5sg			25,00
	221	Tel. 036945-57339	1,0 T765 - 4133	20,0 18,5 14,0 14,5 14,5 10,0 5,0	96,5hv			25,00
					383,5	EP1		
Zwerg-Rexe (ZwRex) blaugrau								
	222	Manfred Will	1,0 T765 - 3114	20,0 18,5 14,0 14,5 14,0 9,5 5,0	95,5sg			
Zwerg-Rexe (ZwRex) rhönfarbig								
53	223	Horst Bahn	0,1 T96 - 414	20,0 19,0 14,0 14,5 13,5 9,5 5,0	95,5sg			
ZG III	224	Salzunger-Str. 11	1,0 T96 - 416	20,0 19,0 14,0 14,5 14,5 9,0 5,0	96,0sg			
	225	36460 Dorndorf/Rhön	1,0 T96 - 5110	19,0 18,0 14,0 14,0 14,5 9,5 5,0	94,0sg			
	226	Tel. 036963-20463	0,1 T96 - 5111	19,0 18,5 13,5 14,0 14,0 9,5 5,0	93,5g			
					379,0			
	227	Horst Bahn	1,0 T96 - 6113	20,0 19,0 14,0 14,5 14,5 10,0 5,0	97,0v	EPV		
	228	Horst Bahn	0,1 T96 - 6114	20,0 19,0 14,0 14,0 13,5 9,5 5,0	95,0sg			

ZG	Käfig	Aussteller	Ge Täte	Bewertung	Pkt.	Präd	Preis	Verk.
Zwerg-Rexe (ZwRex) fehlfarbig								
54	229	Berno Bust	1,0 T229 - 5126	19,0 18,5 14,0 14,5 14,0 9,5 5,0	94,5	sg		20,00
ZG III	230	Kreuzstr. 58	0,1 T229 - 5129	20,0 18,5 14,0 14,5 14,5 9,5 5,0	96,0	sg		20,00
	231	98590 Schwallungen	0,1 T229 - 4116	19,0 18,0 14,0 14,5 14,0 9,5 5,0	94,0	sg		20,00
	232	Tel. 036848-20274	0,1 T229 - 5128	20,0 18,5 14,0 14,5 14,0 9,5 5,0	95,5	sg		20,00
					380,0		EP4	
55	233	Manfred Will	1,0 T765 - 4129	19,0 18,5 14,0 14,5 14,5 10,0 5,0	95,5	sg		25,00
ZG III	234	Dorfstraße 38	0,1 T765 - 3135	20,0 18,5 14,0 14,5 14,5 9,5 5,0	96,0	sg		25,00
	235	98617 Sülzfeld	0,1 T765 - 4125	20,0 18,5 14,0 14,5 14,0 9,5 5,0	95,5	sg		25,00
	236	Tel. 036945-57339	0,1 T765 - 4145	20,0 19,0 14,0 14,0 14,5 9,5 5,0	96,0	sg		
					383,0		EP2	
Zwerg-Rexe (ZwRex) luxfarbig								
56	237	Manfred Will	1,0 T765 - 6171	20,0 18,5 14,0 14,5 15,0 9,5 5,0	96,5	hv		25,00
ZG III	238	Dorfstraße 38	0,1 T765 - 3122	19,0 18,5 14,0 14,5 14,5 9,5 5,0	95,0	sg		
	239	98617 Sülzfeld	1,0 T765 - 3121	20,0 18,0 14,0 14,5 14,0 9,5 5,0	95,0	sg		25,00
	240	Tel. 036945-57339	1,0 T765 - 4127	20,0 19,0 14,0 14,5 14,0 9,5 5,0	96,0	sg		25,00
					382,5		EP2	
Zwerg-Rexe (ZwRex) marderfarbig braun								
57	241	ZGM Schmidt	0,1 T542 - 119	20,0 18,5 14,0 14,5 14,5 9,0 5,0	95,5	sg		
ZG II	242	Anemonenweg 8	0,1 T542 - 4112	20,0 17,5 14,0 14,5 14,0 9,5 5,0	94,5	sg		
	243	07751 Cospeda	0,1 T542 - 4113	20,0 18,5 13,5 14,5 14,0 9,5 5,0	95,0	sg		
	244	Tel. 03641-472030	1,0 T542 - 118	20,0 19,0 14,0 14,5 13,5 9,5 5,0	95,5	sg		
					380,5		EP4	
Zwerg-Rexe (ZwRex) russenfarbig schwarz-weiß								
58	245	Matthias Rübsam	1,0 T373 - 415	19,0 18,0 14,0 14,5 14,5 9,5 5,0	94,5	sg		
ZG II	246	Geisaer Str. 30	1,0 T373 - 416	20,0 17,5 14,0 14,5 14,5 9,5 5,0	95,0	sg		
	247	36466 Dermbach	1,0 T373 - 418	20,0 18,5 14,5 14,5 14,5 10,0 5,0	97,0	v	EPV	
	248	Tel. 036964-95710	0,1 T373 - 4110	20,0 19,0 14,0 14,5 14,5 9,0 5,0	96,0	sg		
					382,5		EP2	
59	249	Matthias Rübsam	1,0 T373 - 5113	19,0 18,5 14,0 14,5 14,0 9,5 5,0	94,5	sg		
ZG III	250	Geisaer Str. 30	0,1 T373 - 5114	20,0 18,5 14,0 14,0 14,0 9,0 5,0	94,5	sg		
	251	36466 Dermbach	0,1 T373 - 419				nb	
	252	Tel. 036964-95710	0,1 T373 - 214				nb	
Rote Neuseeländer (RN)								
	253	Reiner Recknagel	1,0 T332 - 3117	20,0 19,0 14,0 14,5 14,5 9,5 5,0	96,5	hv		
	254	Reiner Recknagel	0,1 T332 - 2111	19,0 18,5 14,0 14,5 14,0 9,5 5,0	94,5	sg		
	255	Reiner Recknagel	0,1 T595 - 2114	20,0 19,0 14,0 14,5 14,0 9,5 5,0	96,0	sg		
	256	Reiner Recknagel	1,0 T332 - 3116	20,0 19,0 14,0 14,5 14,5 9,5 5,0	96,5	hv		

*24. Rexschau der
Arbeitsgemeinschaft Deutscher Rex- Clubs*

13./14. Oktober 2012

in 88400 Biberach an der Riß

Ausrichter:

Rexhauptclub Württemberg-Hohenzollern

Die 25. ADRC-Schau 2014 richtet der Rex-Club Saarland aus.

Die 26. ADRC- Schau 2016 richtet der Rexclub Hannover aus.

ADRC Rasse des Jahres 2011/12



Russen-Rexe

*Die ADRC unterstützt jeden Clubzüchter, der eine Zucht
dieser Rasse aufbauen möchte.*

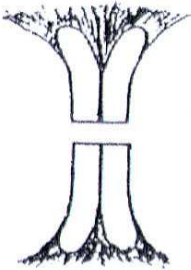
SERVICE FÜR AUSSTELLER/ ZÜCHTER
(„Alte Hasen“ und „Nachwuchs“)



Kaninchen müssen gut beißen können!

Normales Gebiss

Ansicht von vorn



seitlich



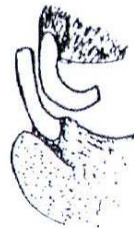
Normaler Abschleiß



Fehlerhaftes Gebiss: schwerer Fehler



Aufbeißer



Überbeißer

Verschiedene Wammenbildungen



Wammenlos



Wammenansatz



Einfache Wamme



Doppelwamme



Schiefe Wamme



Zottelwamme

Kaninchen-Quiz 1

Wie nennt man ein männliches Kaninchen?

- Hoppel Rammler Mümmel

Wie heißen die herunterhängenden Ohren der Widderkaninchen?

- Behang Vorhang Gehänge

Wie heißt der Schwanz des Kaninchens?

- Wedel Bommel Blume

Wie nennt man das weibliche Kaninchen?

- Amme Häsin Zippe

Wie bezeichnet man kurzhaarige Kaninchen?

- Rex Angora Teddy

Welches ist kein Nagetier?

- Meerschweinchen Stachelschwein Kaninchen

Wann öffnen die Kaninchen die Augen?

- nach 2 Tagen nach 10 Tagen nach 21 Tagen

Kaninchen sind

- Nestflüchter Nestbeschmutzer Nesthocker

Was sind die Läufe der Kaninchen?

- die Beine die Ohren die Augen

Kaninchen sind

- Säugetiere Reptilien Insekten

Kaninchen-Quiz 2

Wie viele Krallen hat ein Kaninchen an einem Hinterlauf?

- 3 4 5

Wie nennt man den Haarwechsel der Kaninchen?

- Wollung Haarung Fellung

Was sollte das Hauptfutter der Kaninchen sein?

- Pellets Obst Heu und Gras

Gegen welche Krankheit sollte man Kaninchen impfen?

- Masern RHD Heuschnupfen

Wann sind Kaninchen besonders aktiv?

- Morgens Mittags Nachts

Was sollte in einem Kaninchenstall nicht fehlen?

- Laufrad Heuraufe Klettergerüst

Wie lange dauert die Trächtigkeit bei einem Kaninchen?

- 29 bis 32 Tage 6 Wochen 21 bis 26 Tage

Welches ist keine anerkannte Kaninchenrasse?

- Hermelin Sachsen Thüringer

Wie viele Krallen hat ein Kaninchen an einem Vorderlauf?

- 3 4 5

Zu welcher Rassegruppe gehören Chin-Rexe?

- Haarstruktur- Langhaar- Kurzhaar-



Aufnahmeantrag



Hiermit bitte ich um Aufnahme in den Rex-Club Thüringen e.V. 1997
und verpflichte mich:

- die Satzung und Vereinsbeschlüsse genau zu befolgen
- die Mitgliederversammlungen regelmäßig zu besuchen
- den Jahresbeitrag pünktlich zur Jahreshauptversammlung zu zahlen

Die Aufnahme ist erst nach Begleichen des Jahresbeitrages und der
Aufnahmegebühr gültig.

Name:

Vorname:

Beruf:

Geburtstag:

Straße:

Wohnort:

Tel.-Nr.:

Verein:

Mitglied seit:

Club:

Rasse:

....., den

Ort:

.....

Unterschrift



*Wir danken an dieser Stelle
allen Spendern von Geld- und Ehrenpreisen,
sowie allen Helferinnen und Helfern für die
Unterstützung bei der Vorbereitung
und Durchführung der Ausstellung.*

Die Ausstellungsleitung



Rex-Club Thüringen e.V. 1997

Allen Freunden der Rex-Kaninchenzucht
bieten wir Hilfe
in Fragen der Zucht und Haltung ihrer Tiere.

Wir nehmen zu jeder Zeit neue Mitglieder auf.

Unsere Mitgliederversammlungen
dürfen Sie gern besuchen.

Ansprechpartner:

1. Vorsitzender des Rex-Club Thüringen e.V. 1997

Michael Schmidt

Anemonenweg 8

07751 Jena-Cospeda

Tel.: 03641-472030

(Einen Aufnahmeantrag finden Sie auf der Innenseite)